

Aktor M ST/2P/3P L

Motoraandrijvingen



Motoraandrijvingen worden toegepast bij verwarming, ventilatie en klimaatbeheersing. De aandrijvingen kunnen onder andere worden toegepast voor regeling van de ruimtetemperatuur.

Aktor M aandrijvingen met elektromotor zijn leverbaar als tweepunts-, driepunts- of proportionele aandrijving met aansluitklemmen en een 0-10 V standterugmeldsignaal. Er zijn adapters voor het monteren van de aandrijvingen op Oventrop afsluiters.

Afhankelijk van het model zijn de aandrijvingen stroomloos geopend of gesloten, met veerretour. Hierdoor kan de aandrijving in een noodsituatie voor meerdere toepassingen worden ingezet.

Kenmerken

- + Automatische herkenning van het stuursignaal
- + Instelbare werkrichting
- + Karakteristiek op de aandrijving instelbaar
- + Handinstelling met handslinger

Productoverzicht



Art.nr. 1158030 (24 V)

Modulerend 0 – 10 V of 4 – 20 mA of schakelend als tweepunts- of driepuntsaandrijving

Karakteristiek instelbaar: lineair, kwadratisch, constant percentage



Art.nr. 1158031 (24 V)

Modulerend 0 – 10 V of 4 – 20 mA of schakelend als tweepunts- of driepuntsaandrijving

Karakteristiek instelbaar: lineair, kwadratisch, constant percentage



Art.nr. 1158032 (24 V)

Modulerend 0 – 10 V of 4 – 20 mA of schakelend als tweepunts- of driepuntsaandrijving

Karakteristiek instelbaar: lineair, kwadratisch, constant percentage

Met veerretour
Afsluiter stroomloos geopendMet veerretour
Afsluiter stroomloos gesloten

Productinformatie

Aktor M

Functies

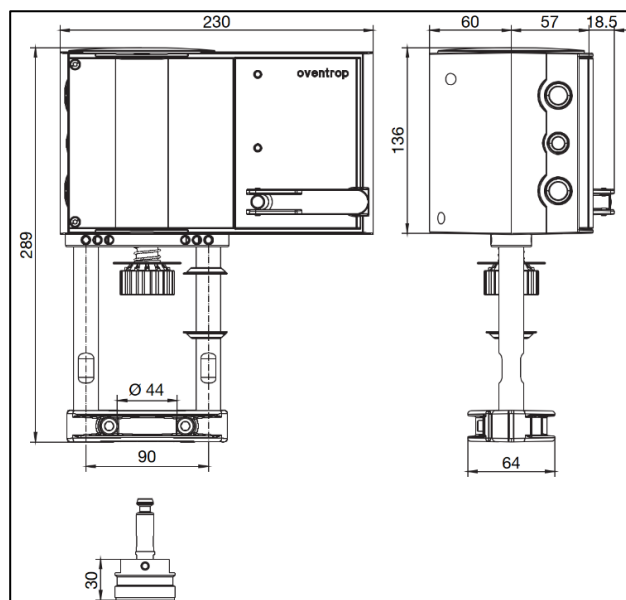
- Elektronische regeling, onafhankelijk van de kracht
- Automatische herkenning van het stuursignaal
- Karakteristiek op de aandrijving instelbaar (lineair, kwadratisch, constant percentage)
- Automatische aanpassing
- Instelbare werkrichting
- Keuze van het soort kenmerk
- Schakelaar voor instelling van de versteltijd
- Handinstelling met handslinger
- Handinstelling start nieuwe initialisatie

LED-indicator

LED	Functie
Beide knipperen rood	Initialisatie
Eén LED knippert groen	Aandrijving voert slag uit, LED geeft richting aan
Eén LED is constant groen	Ruststand, LED geeft laatste richting aan
Eén LED is constant rood	Eindpositie, LED geeft afsluiterstand aan
Uit	Geen voedingsspanning of in driepuntsmodus geen aansturing

Technische gegevens

Voedingsspanning	24 V AC/DC
Opgenomen vermogen	
Art.nr. 1158030	10 W tijdens het instellen 18 W aan het eind van de slag
Art.nr. 1158031/32	10 W tijdens het instellen 20 W tijdens het instellen
Aansturing	0...10 V of 4...20 mA
Max. slaglengte	40 mm
Aandrijfkracht	
Art.nr. 1158030	2500 N
Art.nr. 1158031/32	2000 N
Versteltijd	2 s/mm
Beschermingsgraad	IP 66 volgens EN 60529
Mediumtemperatuur	Max. 120 °C
Omgevingstemperatuur	-10...+55 °C
Opslagtemperatuur	-10...+55 °C
Aantal veerretouren (art.nr. 1158031/32)	> 4000



Afmetingen van de aandrijving en aansluitmaten van de adapters

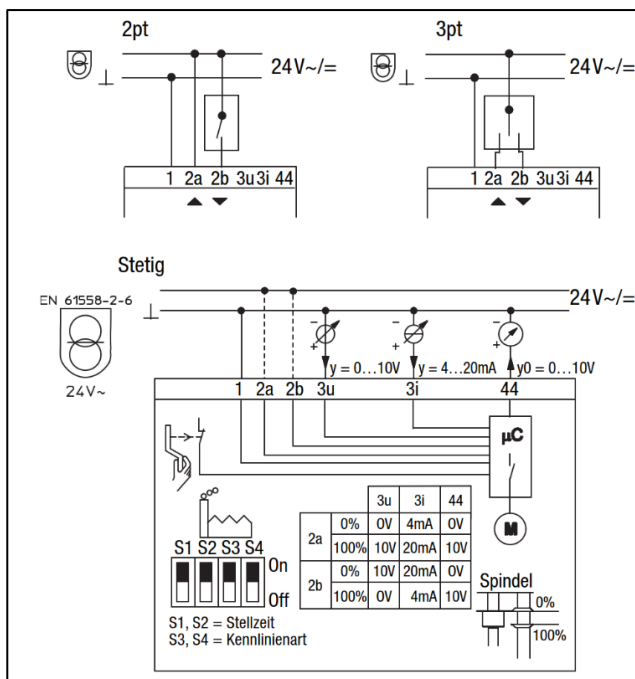
Toepassingen, inbouw en montage

De aansluitkabel mag niet in aanraking komen met de hete leiding, daardoor zou het materiaal van de kabel sneller verouderen.

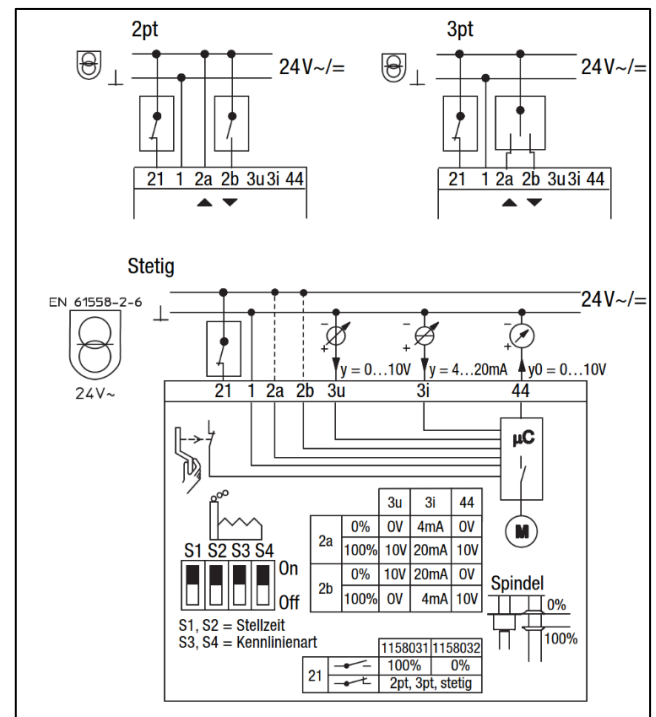
De elektrische aansluiting moet voldoen aan de relevante voorschriften.

Oventrop aandrijvingen met elektromotor kunnen in elke stand worden toegepast, behalve loodrecht naar beneden.

Afhankelijk van de aansluiting (zie schema's) kunnen de modellen art.nr. 1158030/31/32 als 3-punts, 2-punts of 0-10 V of 4-20 mA aandrijving worden toegepast.



Schema's voor art.nr. 1158030



Schema's voor art.nr. 1158031/32

Toebehoren

Geschikt voor

Art.nr.



Aansluitmodule 230 V

1158033